

MONTHLY MEMBERSHIP PROGRESS REPORT

地域 JAPAN

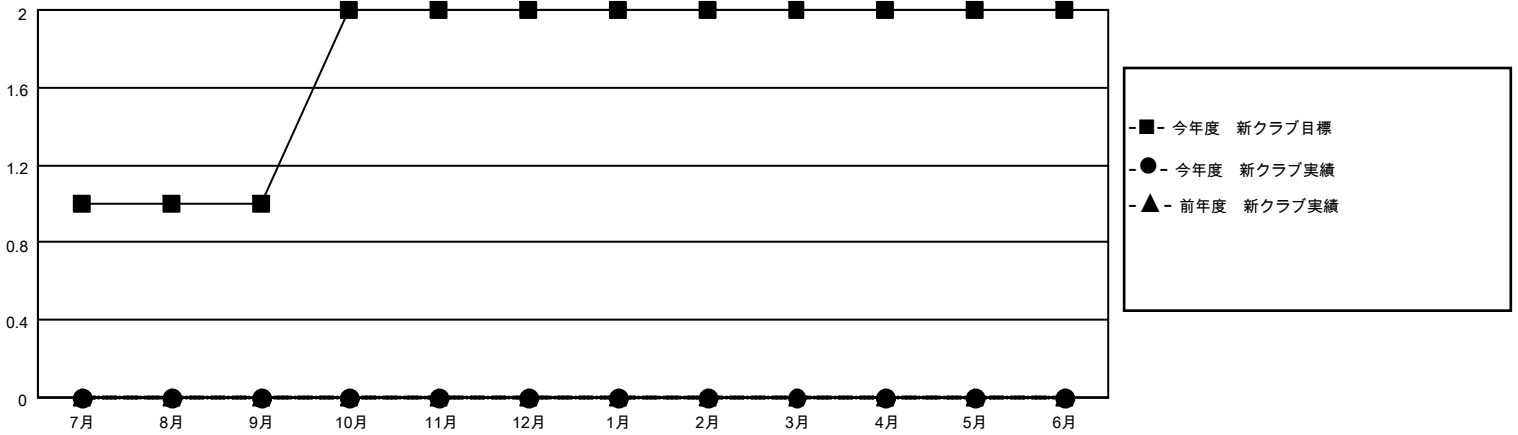
District 337 A

Results as of: 6/30/2021

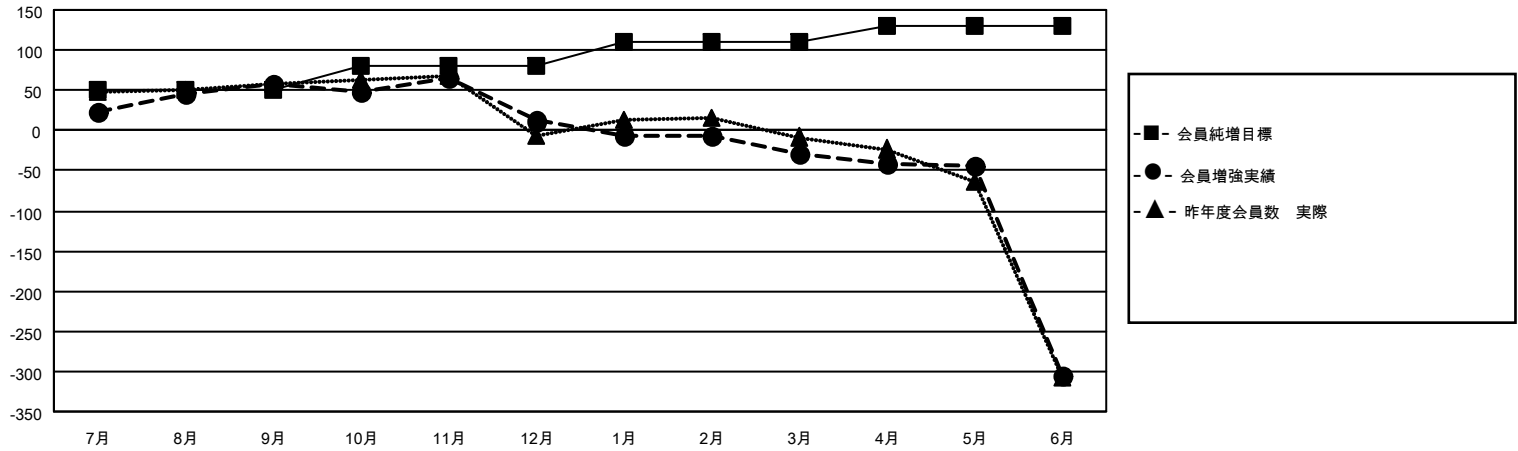
クラブ			
結果：2020-2021			
四半期	新クラブ目標	新クラブ	解散クラブ
7月/8月/9月	1	0	0
10月/11月/12月	1	0	0
1月/2月/3月	0	0	0
4月/5月/6月	0	0	1

名			
結果：2020-2021			
四半期	会員純増目標	会員増強実績	退会者(転籍を含む)実際
7月/8月/9月	50	129	58
10月/11月/12月	30	64	107
1月/2月/3月	30	40	79
4月/5月/6月	20	53	328

新クラブ目標及び実績累計



会員目標及び実績累計



解散クラブ: 1	87 CLUBS OF 114 一名以上の新会員を登録	男女別	
退会者		男性	3,342 (73.89%)
物故会員 41	会員累計データを見るには、ここをクリック	女性	1,181 (26.11%)
クラブ解散 0		世帯主/家族会員合計	1,466
その他 531		国際会費半額の家族会員	797
合計 572			